

Auftragsgegenstand:	1. Überarbeitung des Landschaftspflegerischen Begleitplans 2. Ausführungsplanung, Vergabe, Bauüberwachung
Auftraggeber:	Stadt Verden (Aller) – Eigenbetrieb Abwasserbeseitigung Ritterstr. 10, 27283 Verden
Bearbeitungszeitraum:	5/2002 – 11/2002
Bearbeiter:	Dipl.-Ing. (FH) Stefanie Riessler Dipl.-Ing. Stefan Wirz

Aufgabenstellung:

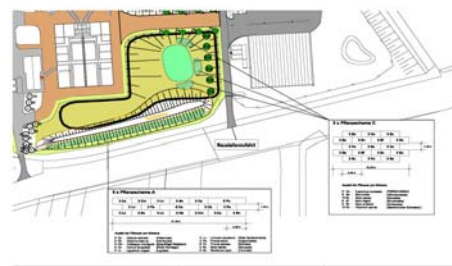
Im Jahr 2000/2001 ist die Kläranlage Verden mit dem Bau der 3. Reinigungsstufe an den Stand der Technik angepasst worden. In dem seinerzeit durchgeführten Planfeststellungsverfahren (mit integrierter Umweltverträglichkeitsprüfung) wurden sowohl eine „große“ als auch eine „kleine“ technische Lösung beantragt, wobei dem zu den Antragsunterlagen gehörenden, vom Büro Wirz erarbeiteten Landschaftspflegerischen Begleitplan „sicherheitshalber“ die große Lösung zugrunde lag.

Infolge der gut arbeitenden Pilotanlage zur Zentratbehandlung konnte inzwischen definitiv auf den Bau der großen Lösung verzichtet werden, so dass - in Abstimmung mit der Unteren Naturschutzbehörde (UNB) - die planfestgestellten, auf die große Lösung abgestimmten Ausgleichs- und Ersatzmaßnahmen auf das nunmehr erforderliche Maß der kleinen Lösung zu reduzieren waren. Die UNB erhielt Herleitung und Planungsergebnisse in Text und Karte mit einer übersichtlichen Gegenüberstellung beider Lösungsvarianten.

Parallel dazu entstanden der Ausführungsplan und das Leistungsverzeichnis zur Realisierung der (gegenüber dem Planfeststellungsbeschluss reduzierten) Maßnahmen. Der Begleitung des Vergabeverfahrens (Preisspiegel, Prüfung der Angebote) folgte die Überwachung der Durchführung der Maßnahmen. Die Leistungen der ausführenden Firma (wie auch der Bauüberwachung) endete mit Abnahme der Pflanz- und Ansaatarbeiten nach der Fertigstellungspflege.

Zur Ausführung kamen Erdarbeiten zur Geländegestaltung und Anlage einer Versickerungsmulde, Ansaaten mit verschiedenen Saatgutmischungen sowie die Pflanzung von Strauchgruppen aus heimischen Arten und Hochstämmen.

Die weitere Pflege übernehmen die Mitarbeiter der Kläranlage entsprechend einem gesondert erarbeiteten Pflegeplan.



Bilderreihe: Versickerungsmulde mit Weidengruppen vorher / im Ausführungsplan / unmittelbar nach Anlage / nach 2. Pflegegang

